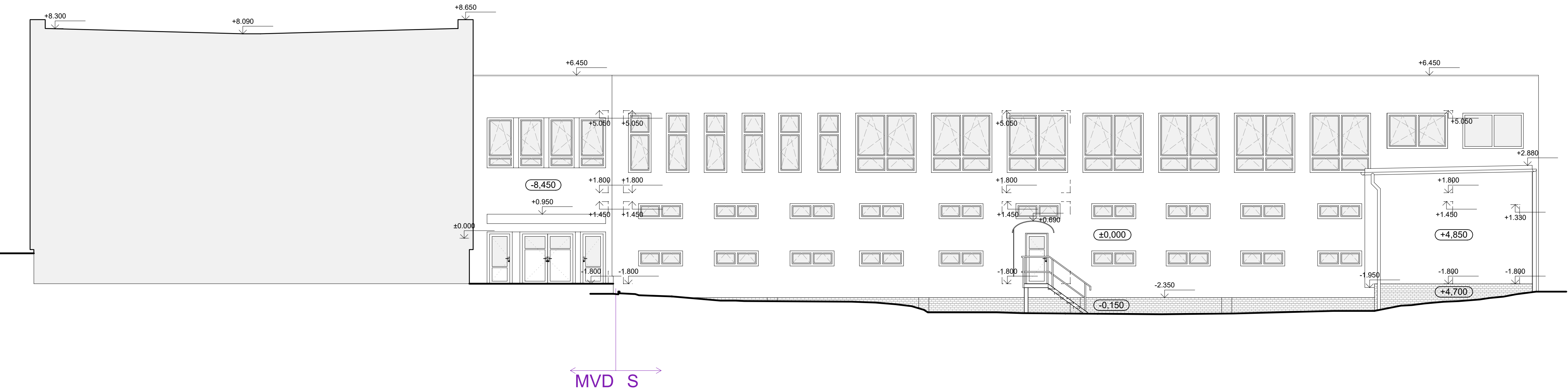


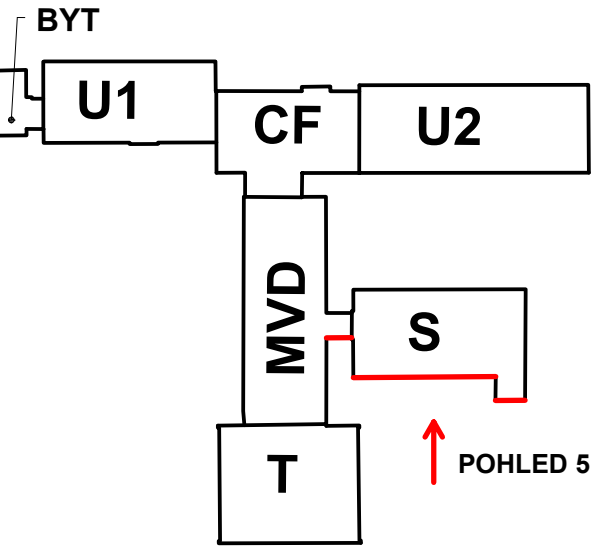
POHLED SEVERNÍ

NA S

Měřítko - 1:100



LEGENDA:
±0,000 HLOUBKOVÉ KÓTY



± 0,000 = PODLAHA V 1.NP		PARÉ:	
HLAVNÍ PROJEKTANT: Ing. arch. Jindřich Kejík FS Vision, s.r.o., IČ: 227 92 902 B. Němcové 54/9, Liberec 5		GENERÁLNÍ PROJEKTANT: FS Vision FS Vision, s.r.o., IČ: 227 92 902 mobil: +420 777 179 927, email: kejik@fsvision.cz	
KRAJ: Liberecký		OBEC: Liberec	
INVESTOR: Statutární město Liberec, Nám. Dr. E. Beneše 1, 460 59, Liberec, IČO: 00262978 DIČ:CZ00262978		VYPRACOVAL: Pavel Kučera Email: kucera@fsvision.cz	
AKCE - NÁZEV, MÍSTO: ZAMĚŘENÍ A ZAKRESLENÍ STÁVAJÍCÍHO STAVU - PASPORT STAVBY: ZŠ ALOISINA VÝŠINA LIBEREC, Aloisina výšina 642, 460 15 Liberec, Parcelní číslo: 1569/172, Obec: Liberec [563889], Katastrální území: Starý Harcov [682390]		KONTROLOVAL: Ing. Martin Sehnoutka, ČKAIT 0501337 Mobil: 724 653 100 Email: sehnoutka@fsvision.cz	
ČÁST PROJEKTU: POHLED 5 - SEVERNÍ POHLED NA S		STUPEŇ PD: PASPORT	
FORMAT: 4xA4		MĚŘÍTKO: 1:100	
DATUM: 03/2021		ČÍSLO VÝKRESU: D.1.1.13	
STAV. OBJEKT:			